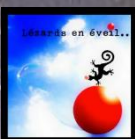
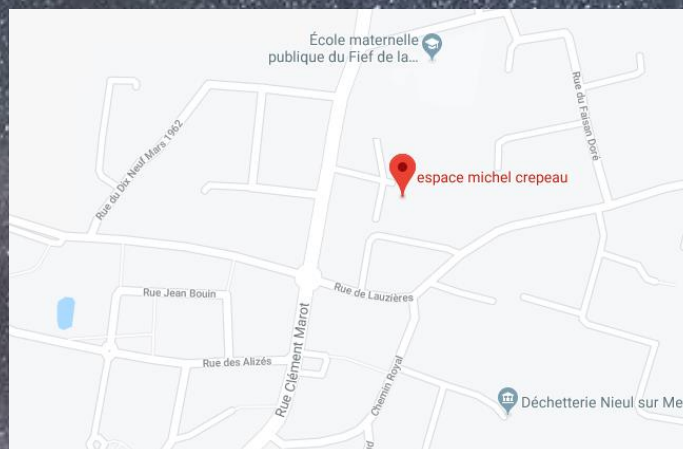


Manifestation organisée
avec nos partenaires



Pour vous rendre à la fête :



Espace Michel Crépeau

Rue de Lauzières
17137 NIEUL-SUR-MER
GPS : 46.20552° / -1.17069°

RENSEIGNEMENTS
INSCRIPTIONS

à compter du 11 février

Centre Socioculturel « Asso Les 4 Vents »
2 bis rue des hérons, 17140 LAGORD

05 46 67 15 73

La balade sous les étoiles
Au clair de lune ...

29 FEVRIER

... En attendant Mars !

NIEUL-SUR-MER
Espace Michel Crépeau

ASSO LES 4 VENTS
Loisirs & culture ensemble !
LAGORD
L'BOUMEAU
NIEUL-SUR-MER

Les enfants des centres de loisirs de Lagord, L'Houmeau et de Nieul-sur-Mer préparent le défi fusée à eau.

Mardi 25 février les enfants se retrouveront pour une journée exceptionnelle. Divers ateliers seront proposés :

- Fabrication de fusées à air,
- Fresque spatiale,
- Ateliers scientifiques en effervescence.



Les enfants pourront revenir tester leurs créations lors de la journée du 29 février.

LES INFORMATIONS PRATIQUES DU 29 FEVRIER

- Nous rappelons aux parents que les enfants restent sous leur responsabilité tout au long de la manifestation.
- Pour des raisons de sécurité, les sacs pourront être contrôlés à l'entrée des différentes salles.
- Pour les animations sur réservation, des bons sont à retirer au préalable lors de l'inscription à l'accueil et à remettre lors de la séance choisie.
- Le Kit balade sera remis au moment du départ de la balade en échange du bon correspondant.
- Le règlement pour la tartiflette Maison est à effectuer lors de l'inscription, et au plus tard avant le jeudi soir.
- Numéro unique le samedi : 06 62 07 88 70

La balade sous les étoiles, au clair de lune ...

29 février ... En attendant Mars !

Espace Michel Crépeau, Nieul-Sur-Mer

15h00 - 18h00 : Activités permanentes en accès libre

- Espace peinture : représenter la terre, les planètes et la galaxie
- Espace modelage : réaliser la station interplanétaire galactique
- Espace cirquaciel : s'initier à la valse des planètes, étoiles et autres objets volants...
- L'atelier des navettes spatiales : construction de fusées à air et lancement
- Les étoiles et les planètes dans la littérature, Espace découverte et histoires contées
- Espace ludique : des jeux pour découvrir notre galaxie
- Exposition photographique

15h00 - 18h00 : Planétarium (15 personnes par séance, accès libre sur inscription au CSC)

16h00 : Ouverture de l'espace gourmand

Facès lunaires, météorites, planètes rouges et boissons... selon tarif

18h00 : Conférence : « Alors ? Y-a des martiens ? » en accès libre

Pour tout connaître sur la vie en dehors de notre bonne vieille terre... par Arnaud Debuchy

19h00 : Ouverture du refuge spatio-temporel

- La Tartiflette Maison (Adulte 6 €, Enfant 4 €, Règlement à l'inscription au CSC)
- Les café – chocolat – thé gourmands (2 €, Règlement sur place)
- La soupe « oignon y crouton » (offerte après les balades animées)

19h40 : « Pépé Merleau » one man show (3 séances à suivre toutes les 20 minutes)

20h00 : Départ des premières Balades animées (sur inscription au CSC)

(3 € par personne, horaire à choisir, 15 personnes maxi, kit Balade fourni)

21h00 : A ciel déc'ouvert, observation aux télescopes avec l'association ciel d'Aunis

	Durée	Horaires					
Planétarium, le ciel à porté de main	45'	15.00	16.00	17.00			
Conférence « Alors ? Y-a des ... »	60'				18.00		
« Pépé Merleau », One man show	20'					19.40	20.00
Balade animée départ 1A et 1B	80'						20.20
Balade animée départ 2A et 2B	80'						20.40
Balade animée départ 3A et 3B	80'						21.00
Observations A ciel déc'ouvert	20'						A partir de 21.00